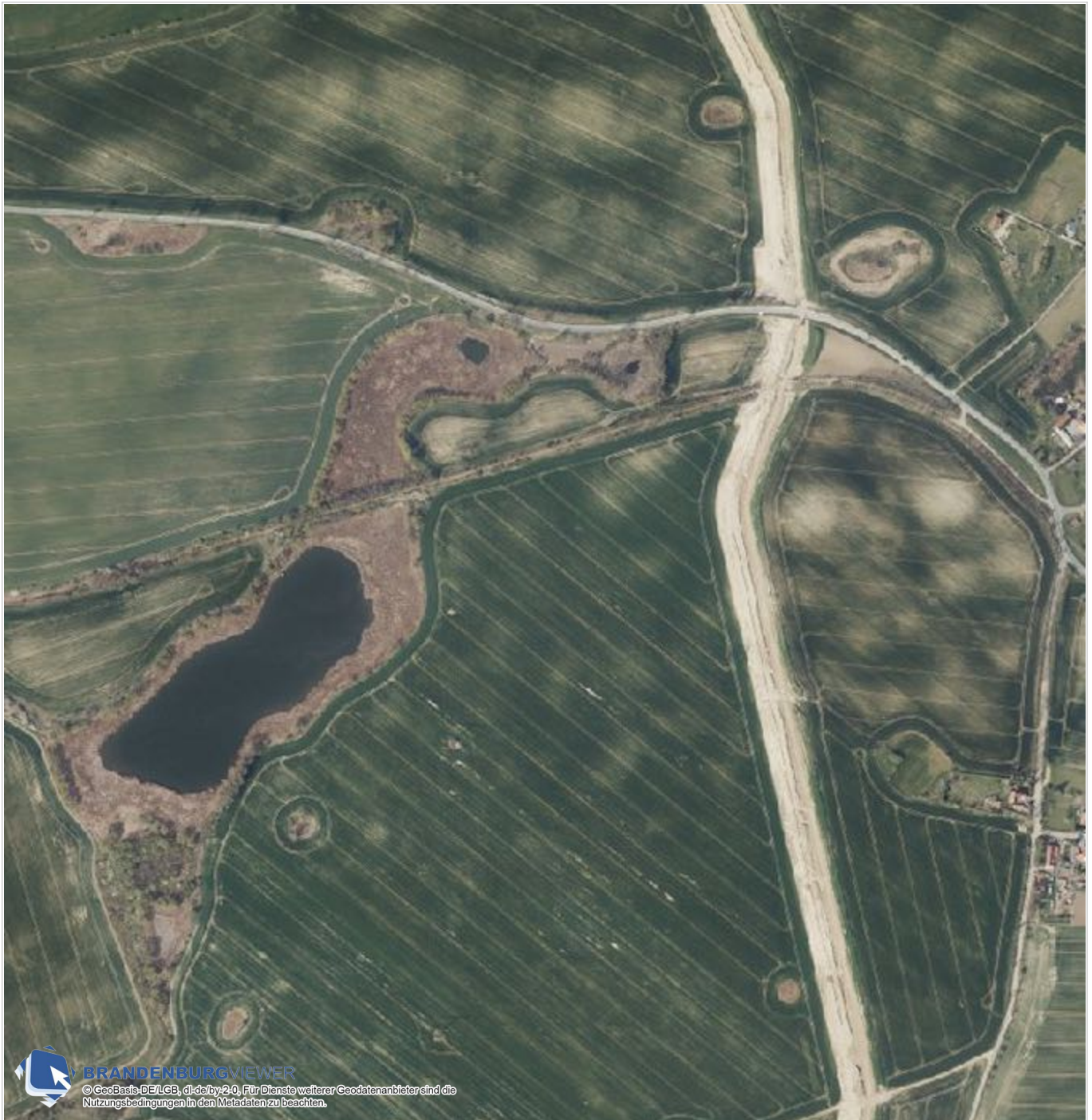


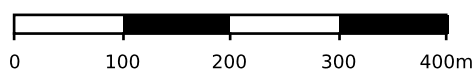
Folgende WMS-Dienste sind im Ausdruck enthalten: farbig (DOP20c) - Außerhalb BB:  
Sentinel Europe, Verwaltungsgrenzen

## Aalsee P05-121

E:431676.00 N:5907732.00



E:430416.00 N:5906430.00



Geodätische Grundlagen: UTM-Koordinaten der Zone 33, bezogen auf das Europäische Terrestrische Referenzsystem (ETRS89).

! Dieser Kartenauszug stellt keine rechtsverbindliche Auskunft dar und darf nicht als amtlicher Auszug verwendet werden.  
Dieser Ausdruck kann unter den Bedingungen der "Datenlizenz Deutschland - Namensnennung - Version 2.0" ohne Einschränkung genutzt werden.

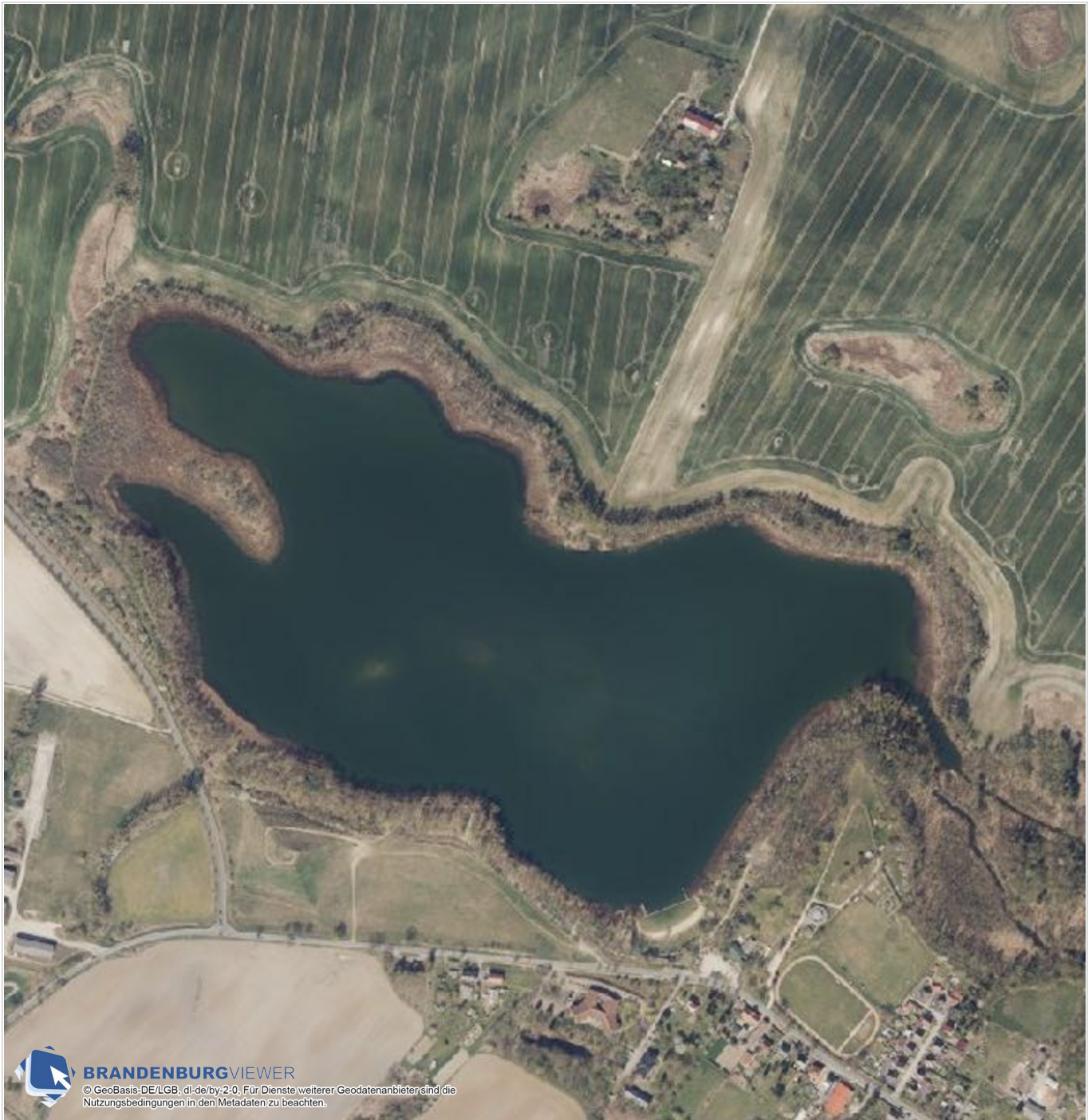
Ihr Ansprechpartner für Fragen zur Nutzung der Geobasisdaten (Kartengrundlagen) ist die Landesvermessung und Geobasisinformation Brandenburg  
[kundenservice@geobasis-bb.de](mailto:kundenservice@geobasis-bb.de), Tel: 0331/8844-123

Dieser Ausdruck wurde am 24. Dezember 2021 aus dem **BRANDENBURGVIEWER** erstellt.

Folgende WMS-Dienste sind im Ausdruck enthalten: farbig (DOP20c) - Außerhalb BB:  
Sentinel Europe, Verwaltungsgrenzen

## Brüssower Stadtsee (Nummer folgt)

E:441654.00 N:5918617.00



E:440394.00 N:5917315.00



Geodätische Grundlagen: UTM-Koordinaten der Zone 33, bezogen auf das Europäische Terrestrische Referenzsystem (ETRS89).

! Dieser Kartenauszug stellt keine rechtsverbindliche Auskunft dar und darf nicht als amtlicher Auszug verwendet werden.  
Dieser Ausdruck kann unter den Bedingungen der "Datenlizenz Deutschland - Namensnennung - Version 2.0" ohne Einschränkung genutzt werden.

Ihr Ansprechpartner für Fragen zur Nutzung der Geobasisdaten (Kartengrundlagen) ist die Landesvermessung und Geobasisinformation Brandenburg  
[kundenservice@geobasis-bb.de](mailto:kundenservice@geobasis-bb.de), Tel: 0331/8844-123

Dieser Ausdruck wurde am 24. Dezember 2021 aus dem **BRANDENBURGVIEWER** erstellt.

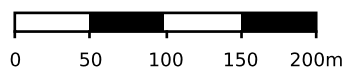
Folgende WMS-Dienste sind im Ausdruck enthalten: farbig (DOP20c) - Außerhalb BB: Sentinel Europe, Verwaltungsgrenzen

## Ziemkensee P05-148

E:433371.00 N:5909752.00



E:432471.00 N:5908822.00



Geodätische Grundlagen: UTM-Koordinaten der Zone 33, bezogen auf das Europäische Terrestrische Referenzsystem (ETRS89).

! Dieser Kartenauszug stellt keine rechtsverbindliche Auskunft dar und darf nicht als amtlicher Auszug verwendet werden.  
Dieser Ausdruck kann unter den Bedingungen der "Datenlizenz Deutschland - Namensnennung - Version 2.0" ohne Einschränkung genutzt werden.

Ihr Ansprechpartner für Fragen zur Nutzung der Geobasisdaten (Kartengrundlagen) ist die Landesvermessung und Geobasisinformation Brandenburg [kundenservice@geobasis-bb.de](mailto:kundenservice@geobasis-bb.de), Tel: 0331/8844-123

Dieser Ausdruck wurde am 24. Dezember 2021 aus dem **BRANDENBURGVIEWER** erstellt.